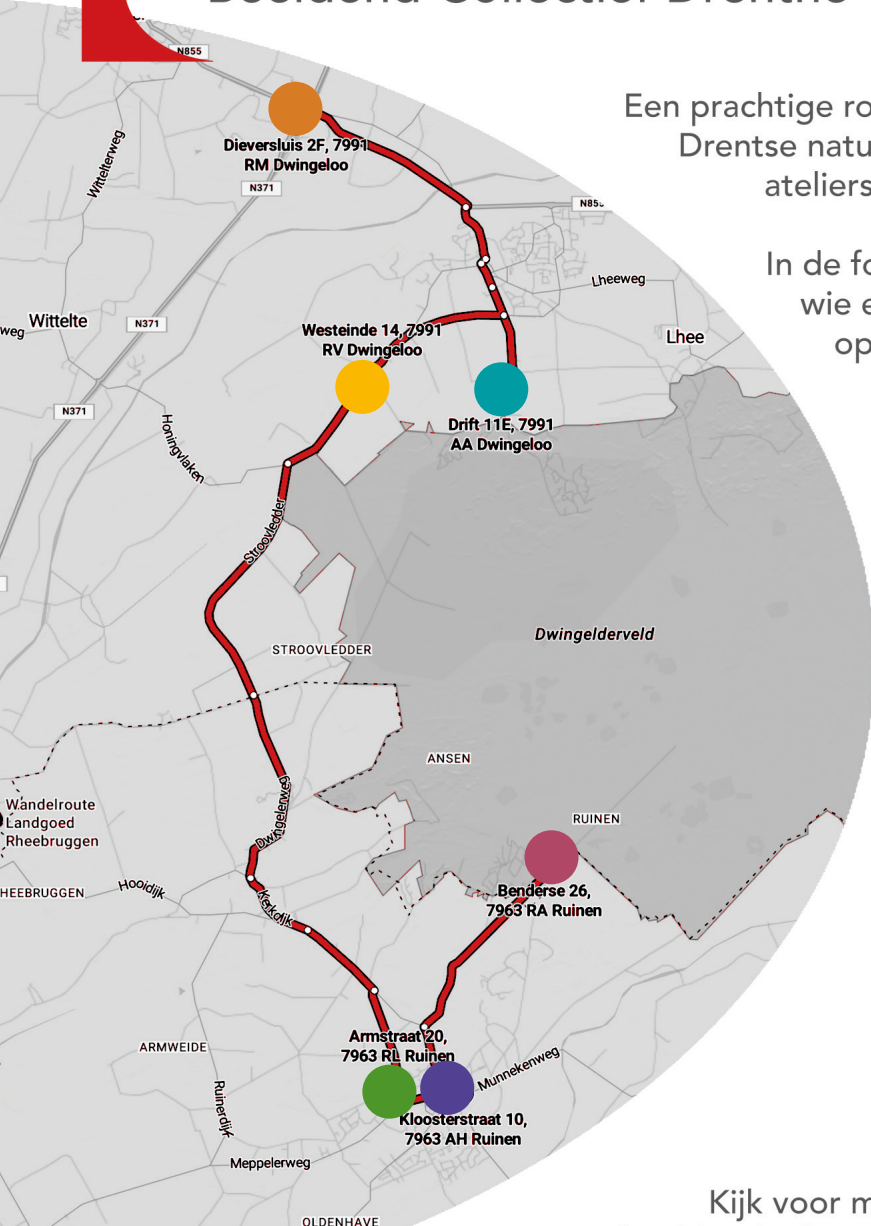


## Beeldend Collectief Drenthe

Een prachtige route door de Drentse natuur langs alle ateliers en locaties!

In de folder vindt u wie er exposeert op welk adres.



Kijk voor meer info op:  
[www.beeldendcollectiefdrenthe.nl](http://www.beeldendcollectiefdrenthe.nl)

# KunstRonde 2024

## Beeldend Collectief Drenthe

13 kunstenaars tonen hun werk

12 en 13 oktober 2024  
Van 13 t/m 17 uur  
Kijk voor meer info op:  
[www.beeldendcollectiefdrenthe.nl](http://www.beeldendcollectiefdrenthe.nl)

# KunstRonde 2024



**Herrie van Vliet**

Schilderkunst, inkt en houtskool  
Benderse 26, Ruinen  
[www.herrievanvliet.nl](http://www.herrievanvliet.nl)

**Eveline Villerius**

Mixed media, grafiek, acryl op doek  
Armstraat 20, Ruinen  
[www.evelinevillerius.squarespace.com](http://www.evelinevillerius.squarespace.com)

**Hanna Schut**

Olieverf en druktechnieken  
Armstraat 20, Ruinen  
[www.instagram.com/hanna.schut](http://www.instagram.com/hanna.schut)

**Antoinette Cremers**

Diverse technieken met natuurlijke materialen  
Kloosterstraat 10, Ruinen  
[www.krachtvankunst.nl](http://www.krachtvankunst.nl)

**Arne Brink**

Pentekeningen  
Dieversluis 2F, Dwingeloo  
[www.de-zwarteijsbeer.nl](http://www.de-zwarteijsbeer.nl)

**Elisabeth Elly Hofstede-Honig**

Papier, textiel, mixed media  
Westeinde 14, Dwingeloo  
[www.fromellywithlove.nl](http://www.fromellywithlove.nl)

**Martha Veldhuis**

Mixed media, keramische-en bronzen beelden  
Westeinde 14, Dwingeloo  
[www.marthaveldhuis.nl](http://www.marthaveldhuis.nl)

**Zjkl n**

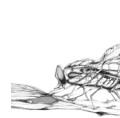
Ruimtelijk, samengesteld werk  
Westeinde 14, Dwingeloo  
[www.zjkl n.nl](http://www.zjkl n.nl)

**Maartje I Jansen**

Schilderkunst  
Westeinde 14, Dwingeloo  
[www.maartje-i-jansen.nl](http://www.maartje-i-jansen.nl)

**Janneke Hogerheide**

Tekeningen met draad  
Drift 11E, Dwingeloo  
[www.jannekehogerheide.nl](http://www.jannekehogerheide.nl)

**Erik Stokker**

Pentekeningen  
Drift 11E, Dwingeloo  
[www.artbyest.com](http://www.artbyest.com)

**Steven Kost**

Aquarel  
Drift 11E, Dwingeloo  
[www.stevenkost.com](http://www.stevenkost.com)

**Maya Mastwijk**

Balanssculpturen  
Drift 11E, Dwingeloo  
[www.mayamastwijk.nl](http://www.mayamastwijk.nl)



Langs deze mooie, compacte route vindt u een combinatie van individuele ateliers en locaties waar verschillende kunstenaars samen exposeren. Deze groepslocaties zijn het prachtige landhuis Nyengaerde en het industriële Huis van Drenthe (voormalig Planetron) in Dwingeloo.

Meer informatie over de kunstenaars vindt u op:  
[www.beeldendcollectiefdrenthe.nl](http://www.beeldendcollectiefdrenthe.nl)